



**BIODIV'  
FRANCE**

**A-IGÉCO**  
Fédérer les réseaux des  
Professionnels de la Biodiversité

# MÉTIERS DE LA BIODIVERSITÉ

Catalogue provisoire  
des 28 métiers de l'ingénierie écologique



**BIODIV'  
FRANCE**

**A-IGÉco**  
Fédérer les réseaux des  
Professionnels de la Biodiversité

**La Stratégie nationale pour la biodiversité (SNB) 2030** et le LIFE BIODIV'FRANCE\* ont identifié la nécessité de renforcer les compétences et la reconnaissance des métiers liés à la biodiversité.

**Le LIFE BIODIV'France (2024-2032)\***, projet européen coordonné par l'Office français de la biodiversité (OFB), soutient la mise en œuvre de 28 mesures de la SNB, dont celles liées au **développement des compétences et à la structuration des métiers**.

En complément, la **Feuille de route nationale pour l'ingénierie et le génie écologiques (2025-2030)**, publiée par le Ministère de la Transition Écologique, propose 15 actions phares pour structurer la filière de l'ingénierie et du génie écologiques.

**L'A-IGÉco** est engagée dans le WP7 « Développement des compétences » du LIFE BIODIV'FRANCE\*, et dans l'action 10 de la feuille de route : « Promouvoir les métiers et les formations de l'ingénierie et du génie écologiques, et s'assurer de leurs qualités ».

Dans ce cadre et en attendant le déploiement du portail national des métiers et formations (prévu pour 2027 par l'OFB, en lien avec Réserves Naturelles de France), l'A-IGÉco a souhaité anticiper les besoins des étudiants et des professionnels en publiant dès 2026, 28 fiches métiers provisoires.

Ces fiches, organisées en **6 grandes familles**, offrent un **panorama complet des métiers de l'ingénierie écologique**, de leurs missions, des compétences requises et des perspectives d'évolution.

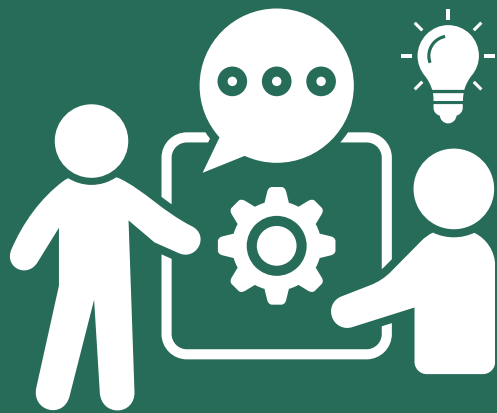
Elles s'inscrivent dans une démarche collective pour valoriser la filière et répondre aux enjeux liés à la biodiversité, tout en facilitant l'orientation des publics vers des parcours adaptés et porteurs de sens.

*\*Coordonné par l'Office français de la biodiversité, ce projet rassemble un consortium de 31 participants. Il accompagne la mise en œuvre de la SNB en travaillant sur 5 cibles : les territoires, aires protégées, filières, citoyens et acteurs de la formation. Cofinancé par l'Union européenne. Les points de vue et les opinions exprimés sont toutefois ceux des auteurs et ne reflètent pas nécessairement ceux de l'Union européenne ou de CINEA. Ni l'Union européenne ni l'autorité chargée de l'octroi de la subvention ne peuvent en être tenues pour responsables.*

# Sommaire

|   |    |  |    |
|---|----|--|----|
| Sommaire  | 3  | Responsable d'animation et d'Education à l'environnement et au développement durable | 23 |
| Technicien naturaliste                            | 5  | Responsable de maison de réserve   | 24 |
| Chargé d'études naturaliste                       | 6  | Formateur / Enseignant   | 25 |
| Ingénieur écologue                                | 7  | Responsable de site protégé / Conservateur   | 27 |
| Ouvrier de travaux en milieux naturel             | 9  | Directeur d'espace naturel protégé   | 28 |
| Technicien de gestion de milieux naturel          | 10 | Chargé de projets biodiversité   | 29 |
| Conducteur d'engins de travaux en milieux naturel | 11 | Responsable environnement & biodiversité   | 30 |
| Chef d'équipe de travaux en milieux naturel       | 12 | Directeur de bureaux d'études biodiversité   | 31 |
| Conducteur de chantier en milieux naturel         | 13 | Chargé de missions environnement   | 32 |
| Garde nature                                      | 15 | Chargé de conservation ex-situ   | 34 |
| Responsable de garde                              | 16 | Chargé d'études scientifiques  | 35 |
| Inspecteur environnement                          | 17 | Ingénieur de recherche   | 36 |
| Instructeur nature                                | 18 | Chercheur  | 37 |
| Accompagnateur nature                             | 20 | Contacts   | 38 |
| Educateur nature                                  | 21 |  |    |
| Médiateur nature                                  | 22 |  |    |

Génie  
écologique



# Famille Ingénierie, Etude, Conseil

# TECHNICIEN NATURALISTE



Autres intitulés du métier : naturaliste, botaniste, ornithologue, entomologiste, chiroptérologue, ...

## Quelles études ?

- BTSA Gestion et Protection de la Nature (GPN)
- Licence professionnelle en environnement, écologie ou gestion de la biodiversité

## Qui recrute ?

- Bureaux d'études environnementales
- Associations de protection de la nature
- Espaces naturels et réserves
- Collectivités locales
- Fédérations de pêche ou de chasse
- Instituts et laboratoires de recherche
- Entreprises privées en écologie ou biodiversité

## Rémunération

Débutant :  
2 000 € brut/mois

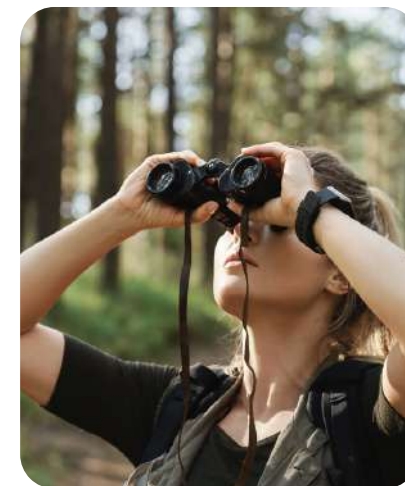
Confirmé :  
3 000 à 4 500 €  
brut/mois (selon  
structure et  
responsabilité)

## Description

Expert de terrain, ce professionnel agit comme un détective de la nature : il observe, analyse et transmet des données pour préserver les écosystèmes. Il fait le lien entre la science et l'action, en s'appuyant sur une connaissance approfondie du terrain pour protéger la biodiversité.

### Ses missions principales :

- Recenser, surveiller et cartographier les espèces et les habitats.
- Étudier et analyser les écosystèmes pour garantir le respect des équilibres écologiques.
- Servir d'interface entre la nature et la société, notamment via des études et diagnostics environnementaux.



## Déclinaison des missions

- **Inventaires scientifiques** : observation, comptage, capture, marquage ou déplacement d'animaux selon des protocoles rigoureux.
- **Rédaction de documents scientifiques** et participation à des études d'impact pour des projets d'aménagement.
- **Réalisation d'études naturalistes** :
  - Choisir les méthodes d'inventaire et définir les protocoles adaptés.
  - Collecter et analyser les données sur le terrain (espèces, habitats, ...).
  - Produire des rapports, banqueriser les données et modéliser les résultats.
  - Évaluer l'état de conservation des habitats (observation, analyse des dynamiques, cartographie).

## Evolution

Après l'acquisition de compétences, le naturaliste pourra évoluer vers le métier de chargé d'études naturalistes.

Code ROME : A1202  
Fiche France Travail



Vidéos de  
technicien  
naturaliste





Famille  
Ingénierie,  
Etude, Conseil



# CHARGE D'ETUDE NATURALISTE

Autres intitulés du métier : Chargé d'études de préservation du patrimoine naturel / Chargé d'études espaces et milieux naturels / Chargé de gestion écologique / Chargé de mission biodiversité / Chargé de mission espace protégée / Chargée d'études scientifiques sur les espaces et les milieux naturels

## Quelles études ?

- BTS Gestion et Protection de la Nature (GPN)
- Licence Sciences de la Vie - parcours écologie, biologie ou biodiversité
- Licence professionnelle Métiers de l'environnement / gestion des espaces naturels
- Master Biodiversité, Écologie et Évolution (BEE)
- Master Gestion et Conservation de la Biodiversité
- Master Écologie, Sciences de l'Environnement ou Gestion des Écosystèmes

## Qui recrute ?

- Bureaux d'études environnementaux et cabinets de conseil
- Collectivités territoriales : régions, départements, parcs naturels
- Associations et ONG : LPO, FNE, WWF, CPIE
- Organismes publics : Parcs nationaux, Conservatoires d'espaces naturels, ONF
- Entreprises privées : aménagement, énergie, agriculture durable, ...

## Rémunération

Entre 1900€ et  
4000€ brut/mois  
selon expérience,  
responsabilités et  
secteur

## Description

Scientifique de terrain, ce professionnel enquête sur la faune, la flore et les milieux naturels pour mieux les comprendre et les protéger. Il collecte des données essentielles et conseille les acteurs afin d'orienter les décisions en faveur de la biodiversité, notamment dans les projets humains.

## Détail des missions

### • Réaliser des études naturalistes :

Conduire des inventaires (choix des méthodes, collecte et analyse des données, définition des protocoles), analyser et modéliser les résultats, puis rédiger des rapports et évaluer l'état de conservation des habitats.

### • Mener des études d'impact et plans de gestion :

Identifier les enjeux écologiques, évaluer les pressions, hiérarchiser les priorités, étudier le fonctionnement des écosystèmes et proposer des recommandations.

### • Apporter une expertise technique et écologique :

Orienter les projets, travaux et aménagements, définir des solutions et plans de gestion et accompagner la prise de décision grâce à des analyses et préconisations.



Cofinancé par  
l'Union européenne



BIODIV'  
FRANCE

A-IGÉco  
Fédérer les réseaux des  
Professionnels de la Biodiversité

## Evolution

*Un chargé d'études naturaliste peut évoluer vers chef de projet, responsable de pôle, expert spécialisé, consultant ou directeur de bureau d'études*

Code ROME : A1306  
Fiche France Travail



Vidéos de  
chargé d'études  
naturalistes





Famille  
Ingénierie,  
Etude, Conseil



# INGENIEUR ÉCOLOGUE

Autre intitulé du métier : Hydroécologue

## Quelles études ?

- Licence Sciences de la Vie – parcours écologie, biologie ou biodiversité
- Licence professionnelle Métiers de l'environnement / gestion des espaces naturels
- BTS Gestion et Protection de la Nature (GPN) – accès aux postes techniques ou assistant écologue
- Master Biodiversité, Écologie et Évolution (BEE)
- Master Écologie et Gestion des Écosystèmes
- Master Gestion et Conservation de la Nature / Développement durable

## Evolution

*Un ingénieur écologue peut évoluer vers chef de projet, responsable de pôle, expert spécialisé, consultant ou directeur de bureau d'études, et travailler sur des projets nationaux ou internationaux.*

## Rémunération

Entre 2200€ et  
4500€ brut/mois

## Description

Spécialiste du vivant et des milieux naturels, ce professionnel évalue, protège, restaure et valorise les écosystèmes tout en accompagnant le développement durable. Il étudie les interactions entre les êtres vivants et leur environnement pour mesurer l'impact des activités humaines sur la biodiversité et proposer des solutions adaptées.

## Déclinaison des missions

- **Superviser et piloter des études naturalistes et des diagnostics d'impact :** Définir les méthodes d'inventaire, coordonner les équipes, collecter et analyser les données, puis rédiger les rapports.
- **Réaliser et encadrer des études d'impact environnemental pour des projets d'aménagement :** Établir un état initial écologique, identifier et hiérarchiser les impacts, et proposer des mesures d'évitement, de réduction, de compensation et de suivi.
- **Apporter une expertise technique et écologique :** Orienter les projets, les plans de gestion et les décisions stratégiques pour préserver l'équilibre des écosystèmes.



## Qui recrute ?

- Bureaux d'études environnementaux
- Cabinets de conseil
- Collectivités territoriales : régions, départements, parcs naturels
- Organismes publics : ONF, Parcs nationaux, Conservatoires d'espaces naturels
- Associations et ONG : LPO, FNE, WWF, CPIE
- Entreprises privées : aménagement, énergie, agriculture durable
- Organisations internationales : ONU, Union européenne, UNESCO

Code ROME : A1303  
Fiche France Travail



Vidéos  
d'ingénieur  
écologue

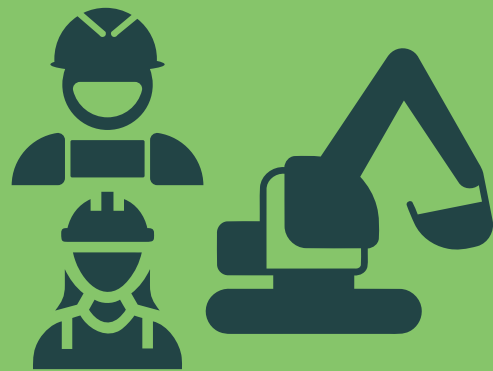


Cofinancé par  
l'Union européenne



BIODIV  
FRANCE

A-IGÉco  
Fédérer les réseaux des  
Professionnels de la Biodiversité



**Famille  
Travaux  
Entretien**



Famille  
Travaux  
Entretien

Génie  
écologique

# OUVRIER DE TRAVAUX DE MILIEUX NATURELS

Autres intitulés du métier : Agent d'entretien des rivières / Opérateur de maintenance des cours d'eau / Agent Forestier / Agent d'entretien d'espace naturel / Agent d'entretien nature du littoral / Agent d'aménagement de circuit / Agent d'aménagement haies et fossés / Agent d'entretien nature et biodiversité / Ouvrier en génie écologique / Ouvrier paysagiste en milieu naturel / Agent de gestion et de restauration des écosystèmes

## Quelles études ?

- TP OGE - Technicien / Ouvrier du Génie Écologique
- CAPA Travaux forestiers
- Bac Pro GMNF - Gestion des Milieux Naturels et de la Faune
- Bac Pro Forêt
- BPA Ouvrier paysagiste
- CAPA Jardinier-paysagiste
- TP Ouvrier paysagiste
- CS Constructions paysagères - Certificat de Spécialisation
- Bac Pro Travaux publics

## Qui recrute ?

- Collectivités territoriales - communes, départements, régions
- Organismes publics - ONF, OFB, parcs et réserves naturelles
- Associations et ONG - LPO, FNE, WWF, etc.
- Entreprises privées - génie écologique et restauration de milieux naturels

## Description

Ce professionnel agit directement sur le terrain pour entretenir, protéger, restaurer et aménager les espaces naturels (forêts, rivières, marais, dunes, chemins, etc.). Il intervient pour préserver ou gérer l'équilibre des écosystèmes, en réalisant des travaux adaptés à chaque milieu.

## Déclinaison des missions

- **Travaux de restauration des espaces naturels :**  
Vous réalisez des travaux d'aménagement et de restauration dans les milieux naturels (zones humides, forêts, prairies, etc.) à travers la mise en place de dispositif anti-érosion, la restauration de cours d'eau, des aménagements hydrauliques, des aménagements d'ouvrages favorables à la biodiversité.

- **Travaux de maintien des fonctionnalités écologiques :**  
Vous réalisez des travaux de gestion de la faune et de la flore envahissantes dans les milieux naturels à travers des opérations de fauches sélectives, de bûcheronnage et d'équipement et d'entretien des accueils du public.

## Evolution

*L'ouvrier de travaux en milieux naturels peut évoluer vers chef d'équipe, technicien en génie écologique, agent de gestion des espaces naturels, garde nature, ou conducteur de travaux.*

*Avec de l'expérience ou des formations comme un BTSA GPN ou un CS spécialisé, il peut aussi se diriger vers des métiers du paysage, de la forêt ou de la protection de l'environnement.*

Code ROME : A1202  
Fiche France Travail



Cofinancé par  
l'Union européenne



BIODIV'  
FRANCE

A-IGÉco  
Fédérer les réseaux des  
Professionnels de la Biodiversité



## Rémunération

Entre 1550€ et  
2200€

Vidéos d'ouvrier  
de travaux de  
milieux naturels





Famille  
Travaux  
Entretien

Génie  
écologique

# TECHNICIEN DE GESTION DE MILIEUX NATURELS

Autres intitulés du métier : Technicien rivière / Technicien forestier / Technicien accueil site naturel / Technicien en gestion des écosystèmes / Technicien de génie écologique / Chargé de travaux d'espace naturels



BIODIV'  
FRANCE

A-IGÉco  
Fédérer les réseaux des  
Professionnels de la Biodiversité

## Description

Ce professionnel observe, analyse et planifie les actions nécessaires pour préserver la santé des milieux naturels (forêts, prairies, zones humides, littoraux, etc.). Sur le terrain, il coordonne, conseille et agit pour restaurer ou maintenir les écosystèmes, en supervisant les travaux et en apportant une expertise technique.

## Déclinaison des missions

- **Restaurer et gérer les milieux naturels :**  
Réaliser des travaux pour préserver ou améliorer les fonctionnalités écologiques (restauration de cours d'eau, aménagements favorables à la biodiversité, lutte contre les espèces exotiques envahissantes, gestion des habitats).
- **Organiser et encadrer des chantiers :**  
Planifier, superviser et suivre les chantiers en respectant les objectifs écologiques, les délais, le budget et les règles de sécurité.
- **Contribuer au suivi naturaliste :**  
Réaliser des inventaires scientifiques, collecter des données, participer à des études d'impact et rédiger des documents techniques. Apporter une expertise écologique pour éclairer les décisions.



## Quelles études ?

- Bac Pro GMNF - Gestion des Milieux Naturels et de la Faune
- BTS GPN - Gestion et Protection de la Nature

## Qui recrute ?

- Parcs naturels
- Collectivités territoriales
- Conservatoires d'espaces naturels
- Associations environnementales
- Bureaux d'études
- Office Français de la Biodiversité (OFB)

## Rémunération

Entre 1500€ et  
2500€

## Evolution

*Un technicien de gestion des milieux naturels peut évoluer vers des postes de chargé d'études, responsable de site, chef d'équipe, formateur ou ingénieur écologique.*

Code ROME : A1311  
Fiche France Travail



Vidéos de  
gestion des  
milieux naturels





Famille  
Travaux  
Entretien



# CONDUCTEUR D'ENGINS DE TRAVAUX



Autres intitulés du métier : /Conducteur d'engins génie écologique/ Conducteur d'engin forestier/

## Quelles études ?

Formation initiale : CAP ou Bac Pro en

- Travaux publics
- Forêt
- Paysage
- Formation spécialisée en génie écologique
- Maîtrise de la conduite d'engins en respectant la nature
- Expérience pratique sur le terrain

## Qui recrute ?

- Entreprises de travaux publics spécialisées en environnement
- Associations ou bureaux d'études en restauration écologique
- Collectivités locales - mairies, conseils départementaux
- Parcs naturels et réserves

## Rémunération

Entre 2000€ brut et 2500€

## Description

Ce professionnel réalise des travaux de restauration et d'entretien des milieux naturels (zones humides, cours d'eau, forêts, talus) à l'aide d'engins spécialisés (pelles, tracteurs, chargeuses, etc.). Il allie précision technique et respect de la biodiversité, en collaborant avec des écologues et techniciens pour adapter ses interventions aux spécificités du terrain et des saisons. Son rôle inclut aussi la maintenance des machines et la minimisation de l'impact environnemental de ses actions.



Cofinancé par l'Union européenne



BIODIV'  
FRANCE

A-IGÉCO  
Fédérer les réseaux des  
Professionnels de la Biodiversité



## Déclinaison des missions

- **Analyser le contexte du chantier** : Étudier les documents techniques pour évaluer les caractéristiques écologiques, techniques et réglementaires du site. Identifier les enjeux environnementaux, les contraintes du terrain et les conditions d'intervention.
- **Réaliser des travaux mécanisés** : Conduire des engins pour des opérations d'entretien, d'aménagement et de restauration (enrochement, plantation, reméandrage de rivière, mise à sec, etc.). Adapter les travaux aux spécificités écologiques du site et aux saisons.
- **Collaborer avec les équipes** : Appliquer les consignes des écologues et techniciens pour garantir une gestion durable des sols et matériaux.

## Evolution

*Un conducteur d'engins du génie écologique peut évoluer vers des postes de chef d'équipe, devenir technicien spécialisé en restauration des milieux naturels, former d'autres conducteurs ou créer sa propre entreprise dans le secteur écologique.*

Vidéos de  
conducteurs d'engins de travaux





Famille  
Travaux  
Entretien



# CHEF D'ÉQUIPE DE TRAVAUX EN MILIEUX NATURELS



Autres intitulés du métier : Chef d'équipe d'entretien d'espaces naturels / Chef d'équipe de travaux génie écologique

## Quelles études ?

- Bac professionnel en gestion des milieux naturels ou aménagement paysager
- BTSA spécialisé en gestion des milieux naturels ou aménagement paysager
- Formations complémentaires : sécurité et techniques de chantier

## Qui recrute ?

- Collectivités territoriales
- Entreprises spécialisées en entretien et restauration des milieux naturels
- Associations environnementales
- Établissements publics - ONF, agences de l'eau

## Rémunération

Entre 1900€ brut et  
3200€

## Description

Ce professionnel restaure les écosystèmes dégradés ou maintient en bon état les milieux naturels en analysant, préparant, organisant et supervisant les chantiers de gestion. Son rôle est d'assurer la coordination des travaux tout en respectant les objectifs écologiques, les contraintes techniques et les règles de sécurité.

## Déclinaison des missions

### • Analyser le contexte du chantier :

Étudier les documents techniques pour évaluer les caractéristiques écologiques, techniques et réglementaires du site. Identifier les enjeux environnementaux, les contraintes du terrain et les conditions d'intervention.

### • Préparer et organiser le chantier :

Planifier les interventions, mobiliser les moyens humains et matériels, et baliser le site. Vérifier que toutes les conditions sont réunies pour lancer le chantier dans le respect des objectifs écologiques, de la sécurité et du planning.

### • Encadrer la réalisation des travaux :

Coordonner les équipes et les partenaires sur le terrain. Assurer l'encadrement, veiller à la productivité, à la sécurité et à la transmission des compétences.

## Evolution

*Un chef d'équipe de travaux en milieux naturels peut évoluer vers des postes à responsabilité plus élevée, comme responsable de chantier, conducteur de travaux, technicien ou chargé de projet en environnement, voire coordinateur ou directeur de structures spécialisées dans la gestion des milieux naturels.*



Cofinancé par  
l'Union européenne



BIODIV'  
FRANCE

A-IGÉco  
Fédérer les réseaux des  
Professionnels de la Biodiversité



Vidéos de  
chefs d'équipes de travaux en milieux naturels





Famille  
Travaux  
Entretien



# CONDUCTEUR DE TRAVAUX/CHANTIER

Autres intitulés du métier : Responsable de chantier / Coordinateur ou Coordinatrice de chantier / Conducteur d'opération

## Quelles études ?

- Formation initiale :
- BTS ou BUT : gestion de la nature, travaux publics, aménagement paysager
- Licence : écologie, gestion des espaces naturels, génie civil
- Formations complémentaires : sécurité, suivi écologique, conduite d'engins
- Expérience pratique sur le terrain

## Rémunération

Entre 2000€ brut et 4000€

## Qui recrute ?

- Entreprises de travaux publics ou paysagers
- Bureaux d'études environnementales
- Collectivités territoriales
- Parcs naturels et réserves
- Associations spécialisées dans la gestion écologique

## Description

Ce professionnel transforme les projets en réalisations concrètes, durables et respectueuses de la biodiversité. Il planifie, dirige et supervise les travaux de A à Z, en garantissant leur efficacité et leur conformité aux exigences environnementales. Son rôle inclut aussi la restauration des écosystèmes dégradés ou le maintien des milieux naturels, ainsi que le développement de l'activité commerciale selon les structures.

## Déclinaison des missions

- **Analyser les sites et chantiers** : Identifier les enjeux écologiques, techniques et réglementaires pour adapter les interventions aux contraintes du terrain.
- **Préparer et organiser les chantiers** : Planifier les travaux, mobiliser les ressources humaines et matérielles, baliser le site et respecter les objectifs écologiques, la sécurité et les délais.
- **Encadrer et coordonner les équipes** : Superviser les intervenants et partenaires, veiller à la qualité des travaux, à la sécurité, à la transmission des compétences et au bon déroulement du chantier.

## Evolution

*Un conducteur de travaux en milieux naturels peut évoluer vers des postes de chef de chantier senior, responsable de travaux, chef de projet ou chargé d'affaires, puis vers le bureau d'études, le conseil, ou encore la formation et l'encadrement institutionnel.*



Cofinancé par  
l'Union européenne



BIODIV'  
FRANCE

A-IGÉco  
Fédérer les réseaux des  
Professionnels de la Biodiversité



Code ROME : A1213  
Fiche France Travail



Vidéos de  
conducteurs de  
travaux





**Famille  
Contrôle  
Surveillance**



Famille  
Contrôle  
Surveillance

# GARDE NATURE

Autres intitulés du métier : Agent de protection / prévention / Eco-garde / Coordinateur de surveillance

## Quelles études ?

Bac +2 souvent requis : exemples

- BTS Gestion et protection de la nature (GPN)
- BTS Gestion forestière
- BUT Génie biologique, option environnement
- Bac professionnel Gestion des milieux naturels et de la faune (GMNF)

## Rémunération

1 700 à 2 000 €  
brut/mois.

## Qui recrute ?

- Parcs nationaux, réserves naturelles, offices nationaux, directions départementales des territoires.
- Régions, départements, communes
- Organisations de protection de la nature, réserves privées, structures de sensibilisation et d'éducation à l'environnement.
- Bureaux d'études environnementales, sociétés spécialisées en gestion de la biodiversité, aménagement durable ou écotourisme.

## Description

Ce professionnel surveille, protège et fait respecter les règles dans les espaces naturels (parcs, réserves, forêts, etc.). À la fois veilleur et pédagogue, il défend la biodiversité, sensibilise le public et participe au suivi scientifique de la nature. Il garantit le respect des lois et réglementations pour préserver les milieux naturels, culturels et paysagers.

## Déclinaison des missions

- **Surveiller et protéger les espaces naturels :**  
Patrouiller régulièrement, suivre l'état des sites, prévenir et signaler les infractions. Gérer les situations d'urgence et contrôler les usages.
- **Informier et sensibiliser le public :**  
Accueillir, animer et éduquer sur les enjeux de préservation, la réglementation et les pratiques responsables.  
Prévenir les comportements à risque.
- **Contribuer au suivi naturaliste :**  
Réaliser des inventaires scientifiques, collecter des données et participer aux études d'impact.  
Rédiger des documents scientifiques et contribuer à la mise en œuvre des plans de gestion.

## Evolution

*Un garde-nature peut évoluer d'agent de terrain à chef d'équipe, puis à responsable de réserve ou chargé de programme biodiversité, avec des possibilités de spécialisation pédagogique, scientifique ou de gestion selon l'expérience et les concours réussis.*

Code ROME : A1204  
Fiche France Travail



Vidéos de  
gardes nature



Cofinancé par  
l'Union européenne



BIODIV  
FRANCE

A-IGÉco  
Fédérer les réseaux des  
Professionnels de la Biodiversité





Famille  
Contrôle  
Surveillance

## RESPONSABLE DE GARDE



BIODIV'  
FRANCE

A-IGÉco  
Fédérer les réseaux des  
Professionnels de la Biodiversité

## Description

Ce professionnel guide, organise et inspire les gardes nature pour défendre la biodiversité. Il joue le rôle de chef d'orchestre en dirigeant l'équipe de terrain, en veillant au respect des règles de protection de l'environnement et en garantissant la mission des gardes. Il représente également l'espace protégé auprès des acteurs locaux.



## Déclinaison des missions

- **Surveiller et protéger les patrimoines naturel, culturel et paysager** : Assurer une présence régulière sur le terrain, contrôler l'état des sites, baliser les zones réglementaires et gérer les situations d'urgence. Signaler les infractions et suivre la fréquentation des sites.
- **Coordonner les actions de surveillance** : Planifier les dispositifs de surveillance, centraliser et analyser les données d'observation et d'infraction. Organiser les missions de surveillance à l'échelle du territoire.
- **Collaborer avec les acteurs locaux** : Coordonner les actions avec les services de l'État et les partenaires pour les missions de police et de protection. Représenter la structure auprès des institutions, partenaires et du public pour valoriser ses missions, projets et valeurs. Participer aux suivis scientifiques et à la mise en œuvre du plan de gestion de l'espace.

## Evolution

*Un responsable de garde nature peut évoluer vers des postes de chef de secteur, responsable de site ou directeur de parc, se spécialiser dans la gestion écologique, le suivi scientifique ou la sensibilisation du public.*

## Quelles études ?

- BTS Gestion et protection de la nature (GPN)
- BUT Génie biologique option sciences de l'environnement & écotechnologies.
- Licence professionnelle Métiers de la protection et de la gestion de l'environnement
- Licence Sciences de la vie / Biologie, spécialité écologie
- Master Gestion de la biodiversité et des espaces naturels
- Master Écologie, environnement et développement durable.

## Qui recrute ?

- Parcs nationaux et régionaux.
- Réserves naturelles.
- Offices et agences publiques.
- Associations et ONG environnementales.
- Entreprises privées.

## Rémunération

De 1500€ à 3500€

Code ROME : A1204  
Fiche France Travail



Vidéos de  
responsables de  
garde





Famille  
Contrôle  
Surveillance

# INSPECTEUR DE L'ENVIRONNEMENT

Autres intitulés du métier : Technicien chargé de la police des eaux. Chargé du contrôle de la police en mer. Inspecteur des installations classées pour la protection de l'environnement

## Quelles études ?

- BTS Gestion et protection de la nature (GPN)
- BUT Génie biologique, option sciences de l'environnement
- BTS Métiers de l'eau
- Licence Sciences de la vie / Biologie spécialité écologie
- Licence professionnelle Métiers de la protection et de la gestion de l'environnement

## Qui recrute ?

- État et administrations centrales
- Collectivités territoriales
- Parcs nationaux et réserves naturelles
- Associations et ONG environnementales
- Entreprises privées

## Rémunération

Entre 3400€ et  
5000€ brut/mois

## Description

Ce professionnel agit comme un "policier spécialisé" dans la protection de la nature. Il veille au respect des lois écologiques, mène des enquêtes en cas d'infraction et sensibilise le public pour prévenir les atteintes à la biodiversité. Son rôle est d'agir pour la sauvegarde des espèces menacées et des espaces naturels sensibles, en collaborant avec les autres acteurs de la protection de l'environnement.

## Déclinaison des missions

- **Surveiller et protéger les patrimoines naturel, culturel et paysager :**

Par des patrouilles régulières, le suivi de l'état des sites, le contrôle des usages, le balisage réglementaire, le signalement des infractions et l'intervention en situation d'urgence.

- **Informier et sensibiliser le public :**

Aux enjeux de préservation, à la réglementation et aux pratiques responsables à travers l'accueil, l'animation et la présence sur le terrain.

- **Réaliser des missions de police et d'enquête :**

Mener des contrôles, enquêtes, collecte de preuves, rédiger des actes et procès-verbaux, et collaborer avec les autorités judiciaires et administratives.

## Evolution

*Un inspecteur de l'environnement peut évoluer vers des postes de responsable ou chef de service, expert technique ou juridique, formateur..*

Code ROME : A1204  
Fiche France Travail



Vidéos  
d'inspecteurs de  
l'environnement



BIODIV  
FRANCE

A-IGÉco  
Fédérer les réseaux des  
Professionnels de la Biodiversité





Famille  
Contrôle  
Surveillance

# INSTRUCTEUR ENVIRONNEMENT

Autres intitulés du métier : Chargé de mission espèces protégées / Chargé de mission stratégie de compensation / Instructeur évaluation incidences sites Natura 2000 / Instructeur autorisation environnementale / Chargé de mission eau / Chargé de mission en police de l'eau

## Quelles études ?

- BTS Gestion et protection de la nature (GPN)
- BUT Génie biologique, option sciences de l'environnement & Ecotechnologies
- BTS Métiers de l'eau
- Licence Sciences de la vie / Biologie spécialité écologie
- Licence professionnelle Métiers de la protection et de la gestion de l'environnement
- Licence en droit de l'environnement
- Master Gestion de la biodiversité et des espaces naturels
- Master Écologie, environnement et développement durable
- Master Droit de l'environnement et de l'aménagement

## Description

Ce professionnel vérifie que chaque projet respecte l'environnement et la biodiversité. Il analyse et instruit les dossiers environnementaux, s'assure de leur conformité aux lois et réglementations relatives pour la préservation des milieux naturels à travers des missions d'Instruction des dossiers et demande de dérogation, l'expertise des études d'impact. Il conseille les porteurs de projet pour garantir la protection des milieux naturels.

## Déclinaison des missions

### • Instruire les dossiers réglementaires :

Analyser et évaluer les projets, vérifier leur conformité aux textes en vigueur, rédiger avis, rapports ou décisions.

### • Accompagner et conseiller les porteurs de projet :

Apporter un appui technique pour garantir la qualité, la faisabilité et la conformité des projets. Identifier les points de vigilance et les adaptations nécessaires.

### • Animer des groupes de travail :

Coordonner les acteurs pour partager les connaissances, construire des projets communs et mettre en œuvre des stratégies territoriales ou nationales.

## Qui recrute ?

- Ministère de la Transition écologique.
- DREAL.
- Parcs nationaux et réserves naturelles.
- Collectivités territoriales.
- Bureaux d'études et cabinets de conseil
- Organisations non gouvernementales

## Evolution

*Un instructeur environnement peut évoluer vers des postes de responsable de service, expert technique ou juridique, formateur.*



Cofinancé par  
l'Union européenne



BIODIV  
FRANCE

A-IGÉco  
Fédérer les réseaux des  
Professionnels de la Biodiversité



## Rémunération

2000€ et 2500€  
brut/mois



**Famille**  
**Education**  
**Médiation**



Famille  
Education  
Médiation

# ACCOMPAGNATEUR NATURE

Autres intitulés du métier : Guide accompagnateur en écotourisme, Guide nature, Guide naturaliste, Eco guide

## Quelles études ?

- BTS Gestion et Protection de la Nature (GPN)
- BPJEPS Éducation à l'Environnement vers un Développement Durable
- BUT Génie biologique, option génie de l'environnement.
- Licence professionnelle Métiers de la protection et de la gestion de l'environnement
- Licence professionnelle Écotourisme ou Animation du patrimoine naturel
- Licence Sciences de la vie - parcours écologie, biodiversité

## Evolution

*Un accompagnateur nature peut évoluer vers des postes de coordinateur, responsable de structure, formateur ou guide spécialisé, voire vers des métiers de gestion ou d'écotourisme à l'échelle nationale ou internationale.*

## Description

Ce professionnel éveille les sens et les consciences pour faire découvrir et aimer la nature. Il guide petits et grands lors de balades transformées en aventures éducatives, explique, anime et sensibilise à la biodiversité et aux écosystèmes.



Cofinancé par  
l'Union européenne



**BIODIV  
FRANCE**

**A-IGÉco**  
Fédérer les réseaux des  
Professionnels de la Biodiversité



## Déclinaison des missions

- **Accueillir, informer et sensibiliser :**  
Présenter les enjeux de préservation, la réglementation et les pratiques responsables pour protéger la biodiversité.
- **Organiser et animer des activités pédagogiques et ludiques :**  
Stimuler la curiosité, la compréhension et l'éveil sensoriel autour de la nature.
- **Encadrer des sorties en espaces naturels :**  
Garantir la sécurité des participants, le respect des milieux et la conformité à la réglementation. Gérer, selon les structures, l'administration et la finance

## Qui recrute ?

- Collectivités territoriales.
- Établissements publics environnementaux.
- Éducation nationale pour des interventions scolaires ponctuelles ou partenariats pédagogiques.
- Associations d'éducation à l'environnement

Code ROME : G1231  
Fiche France Travail



**Rémunération**  
1700€ et 2500€  
brut/mois

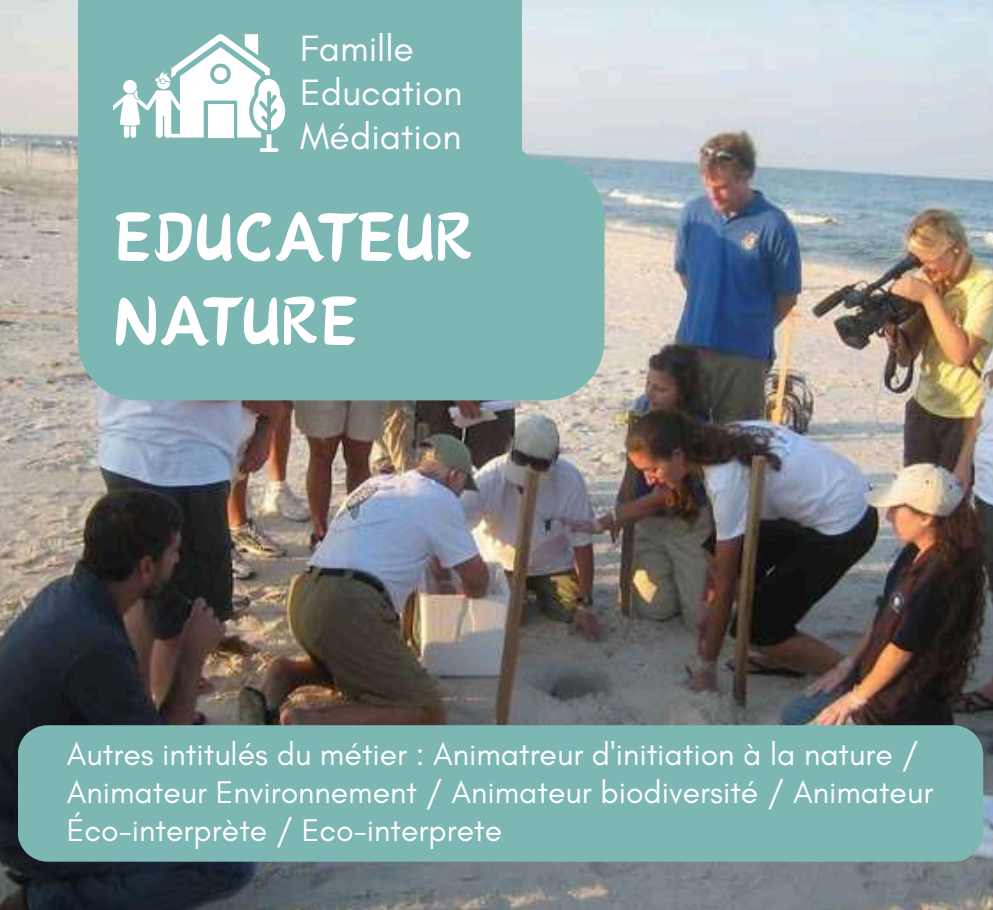
Vidéos  
d'accompagnateurs nature





Famille  
Éducation  
Médiation

# EDUCATEUR NATURE



Autres intitulés du métier : Animateur d'initiation à la nature /  
Animateur Environnement / Animateur biodiversité / Animateur  
Éco-interprète / Eco-interprete

## Quelles études ?

- BTS Gestion et Protection de la Nature (GPN)
- BPJEPS spécialité Éducation à l'Environnement vers un Développement Durable (EEDD)
- BUT Génie biologique, option sciences de l'environnement
- Licence professionnelle Métiers de l'environnement ou de l'éducation à l'environnement
- Licence Sciences de la vie - parcours écologie, biodiversité

## Evolution

Un éducateur nature peut évoluer vers des postes de coordinateur, responsable de structure, formateur ou expert pédagogique.

## Rémunération

Entre 1700€ et 2500€  
brut/mois

## Description

Ce professionnel transforme l'apprentissage de la biodiversité en aventure et forme les éco-citoyens de demain. Pédagogue passionné, il rend la nature accessible et captivante, en faisant de chaque activité un jeu, une exploration ou une histoire vivante.

## Déclinaison des missions

### • Sensibiliser et informer :

Présenter les enjeux de préservation, la réglementation et les pratiques responsables pour protéger les espaces naturels.

### • Organiser et encadrer des sorties et activités pédagogiques :

Favoriser la découverte, la compréhension et le respect de la biodiversité, en garantissant la sécurité et le respect des milieux.

### • Animer des activités éducatives :

Développer la curiosité, l'observation et l'éveil sensoriel des participants. Concevoir des animations pour différents publics et développer des programmes d'éducation à la nature.

## Qui recrute ?

- Collectivités territoriales
- Établissements publics environnementaux
- Éducation nationale
- Associations d'éducation à l'environnement (CPIE, GRAINE, LPO, etc.)
- ONG environnementales



Cofinancé par  
l'Union européenne



BIODIV  
FRANCE

A-IGÉco  
Fédérer les réseaux des  
Professionnels de la Biodiversité



Code ROME : G1240  
Fiche France Travail



Vidéos  
d'éducateurs  
nature





Famille  
Education  
Médiation

# MEDIATEUR NATURE

Autres intitulés du métier : Médiateur scientifique  
Médiateur environnement

## Quelles études ?

- BTS Gestion et Protection de la Nature (GPN)
- BPJEPS spécialité Éducation à l'Environnement vers un Développement Durable (EEDD)
- BUT Génie biologique, option génie de l'environnement
- Licence professionnelle Métiers de l'environnement ou de l'éducation à l'environnement
- Licence Sciences de la vie – parcours écologie, biodiversité

## Qui recrute ?

- Collectivités territoriales
- Établissements publics environnementaux
- Éducation nationale
- Associations d'éducation à l'environnement (CPIE, GRAINE, LPO, etc.).

## Rémunération

1700€ et 2500€  
brut/mois

## Description

Ce professionnel est l'ambassadeur de la biodiversité : il crée un lien entre la nature et le public. Il rend la biodiversité accessible et captivante en vulgarisant la science, en animant des activités ludiques et en sensibilisant tous les publics.

## Déclinaison des missions

- **Accueillir, informer et sensibiliser :**

Expliquer les enjeux de préservation et la réglementation des milieux naturels. Promouvoir des pratiques responsables et prévenir les comportements à risque.

- **Concevoir et piloter des projets de médiation :**

Définir les messages clés, créer des dispositifs pédagogiques et constituer des ressources documentaires.

- **Coordonner et valoriser les actions de médiation :**

Produire des supports adaptés, organiser des événements et encadrer les animateurs. Diffuser les contenus auprès des publics pour renforcer leur lien avec la nature.

## Evolution

*Un médiateur nature peut évoluer vers des postes de coordinateur, responsable de structure, formateur ou expert naturaliste, ou travailler pour des collectivités, ONG, structures privées ou projets internationaux.*

Code ROME : G1231  
Fiche France Travail



Vidéos de  
médiateurs  
nature



Cofinancé par  
l'Union européenne



BIODIV  
FRANCE

A-IGÉco  
Fédérer les réseaux des  
Professionnels de la Biodiversité





Famille  
Education  
Médiation

# RESPONSABLE ANIMATION EDUCATION A L'ENVIRONNEMENT ET AU DEVELOPPEMENT DURABLE

Autre intitulé du métier : Chargé de mission d'éducation à l'environnement Biodiversité

## Quelles études ?

- BTS Gestion et Protection de la Nature (GPN)
- BPJEPS spécialité Éducation à l'Environnement vers un Développement Durable (EEDD)
- BUT Génie biologique, option génie de l'environnement
- Licence professionnelle Métiers de l'environnement
- Licence Sciences de la vie - parcours écologie, biodiversité
- Master Médiation scientifique et éducation à l'environnement.
- Master Gestion de l'environnement et développement durable.

## Evolution

*Un responsable d'animation et d'éducation à l'environnement peut évoluer vers des postes de directeur de structure, chef de projet, formateur ou consultant en développement durable.*

## Description

Ce professionnel est le chef d'orchestre des actions d'éducation à la nature : il coordonne, inspire et développe les activités d'éducation à l'environnement et à la biodiversité. Il accompagne son équipe d'éducateurs et conçoit des projets pour sensibiliser et éveiller les consciences écologiques.

## Déclinaison des missions

- **Représenter et promouvoir la structure :**  
Valoriser ses missions, projets et compétences auprès du public, des partenaires et des institutions.
- **Concevoir, organiser et animer des activités pédagogiques :**  
Développer la curiosité, l'observation, l'éveil sensoriel et l'engagement citoyen autour de la nature et de la biodiversité.
- **Animer et coordonner des groupes de travail :**  
Favoriser la coopération interdisciplinaire, le partage de connaissances et la mise en œuvre de projets et stratégies partagés.

## Qui recrute ?

- Collectivités territoriales
- Établissements publics environnementaux
- Éducation nationale
- Associations d'éducation à l'environnement (CPIE, GRAINE, LPO, etc.)

Code ROME : G1202  
Fiche France Travail



Cofinancé par  
l'Union européenne



BIODIV  
FRANCE

A-IGÉco  
Fédérer les réseaux des  
Professionnels de la Biodiversité



## Rémunération

Entre 2000€ et  
3500€ brut/mois

Vidéos de  
responsables  
d'animations





Famille  
Education  
Médiation

## RESPONSABLE DE MAISON DE RESERVE



### Quelles études ?

- BTS Gestion et Protection de la Nature (GPN)
- BTSA Développement et animation des territoires ruraux (DATR)
- Licence professionnelle Métiers de la protection et de la gestion de l'environnement
- Licence professionnelle Gestion et animation de projets territoriaux de développement durable.
- Licence Sciences de la vie - parcours écologie
- Master Gestion de l'environnement et développement durable.
- Master Biodiversité, écologie et évolution.



BIODIV  
FRANCE

A-IGÉco  
Fédérer les réseaux des  
Professionnels de la Biodiversité

### Description

C'est l'hôte des amis de la biodiversité il accueille, organise et inspire pour que chacun reparte avec l'envie de protéger la biodiversité.

**Il dirige et fait vivre une maison de réserve :**  
un lieu d'accueil, d'information et d'animation au cœur d'un espace naturel protégé pour en faire un lieu vivant d'échange, de découverte et de sensibilisation.  
Il gère à la fois l'équipe, les visiteurs et les activités.



### Evolution

*Un responsable de maison de réserve peut évoluer vers des postes de direction, d'expertise écologique ou de gestion de projet, dans des structures locales, nationales ou internationales liées à la protection de l'environnement.*

### Qui recrute ?

- Office Français de la Biodiversité (OFB)
- Parcs nationaux de France
- Conservatoires d'espaces naturels (CEN)
- Réserves naturelles nationales ou régionales
- Associations de protection de la nature
- Etc.

### Rémunération

Entre 1900€ et  
4000€ brut/mois

Vidéos de  
responsables de  
maison de réserve



# FORMATEUR ENSEIGNANT



## Description

L'enseignant ou formateur a pour mission la transmission de savoirs et de compétences dans son domaine d'intervention en lien avec les activités autour de la biodiversité

**L'enseignant** exerce en milieu scolaire, en charge d'un programme annuel imposé, pour lequel il ou elle conçoit l'ingénierie de formation (veille, analyse, conception, évaluation) puis réalise les actions de pédagogie.

**Le formateur** intervient particulièrement auprès d'adultes, généralement en formation courte et continue, et a en charge la conception et la mise en œuvre des actions de pédagogie adaptées à ce public.



## Quelles études ?

- Licence Sciences de la Vie, parcours écologie, biodiversité ou environnement.
- Licence professionnelle Métiers de l'environnement ou Éducation à l'environnement.
- Licence professionnelle Gestion et animation de projets territoriaux ou développement durable
- Master Biodiversité, écologie et évolution.
- Master Gestion de l'environnement et développement durable.
- Master Médiation scientifique ou communication environnementale.
- Master Éducation à l'environnement et au développement durable (EEDD).

## Qui recrute ?

- Éducation nationale
- Collectivités territoriales
- Établissements publics environnementaux

## Rémunération

Entre 1700€ et 3500€  
brut/mois

## Evolution

*Un formateur ou enseignant en environnement peut évoluer vers des postes de coordination, direction, spécialisation scientifique ou consultance, dans des structures locales, nationales ou internationales.*

Code ROME : K2108?  
Fiche France Travail



Vidéos  
d'enseignants





# Famille Gestion Pilotage projet



Famille  
Gestion /  
Pilotage projet

## RESPONSABLE DE SITE PROTEGE / CONSERVATEUR

Autres intitulés du métier : Gestionnaire d'espaces naturels / Gestionnaire de réserve naturelle / Conservateur de réserve naturelle. Exploitant de parc naturel / Responsable de secteur d'un espace naturel / Responsable de sites protégés



**BIODIV'  
FRANCE**

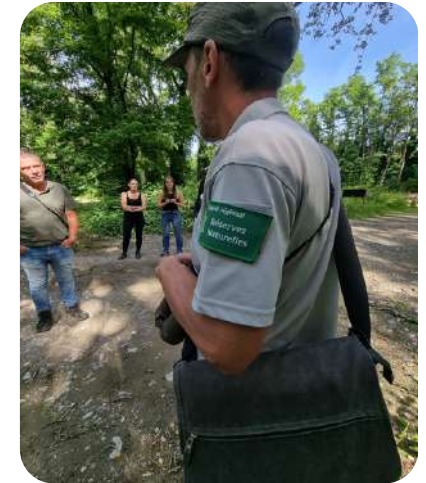
**A-IGÉco**  
Fédérer les réseaux des  
Professionnels de la Biodiversité

### Description

Il est l'architecte et le gardien des espaces naturels : il protège, coordonne et met en valeur les trésors de la biodiversité.

Responsable d'une aire protégée (parc, réserve naturelle, site classé, etc.), il veille à préserver la biodiversité tout en permettant aux humains d'en profiter de manière respectueuse.

Son objectif ? Faire de ces espaces des véritables refuges pour la nature, accessibles, valorisés et partagés par tous.



### Evolution

*Un responsable de site protégé peut évoluer vers des postes de direction, coordination, expertise scientifique ou formation, dans des structures locales, nationales ou internationales liées à la protection de l'environnement.*

### Qui recrute ?

- Office Français de la Biodiversité (OFB)
- Parcs nationaux de France
- Conservatoires d'espaces naturels (CEN)
- Réserves naturelles nationales ou régionales

### Rémunération

Entre 2000€ et  
3500€ brut/mois

### Quelles études ?

- Licence Sciences de la Vie - parcours écologie, biodiversité, gestion des milieux naturels.
- Licence professionnelle Métiers de l'environnement ou gestion de sites naturels.
- Licence professionnelle Gestion et animation de projets territoriaux / développement durable.
- Master Biodiversité, écologie et évolution.
- Master Gestion de l'environnement et développement durable.
- Master Médiation scientifique ou communication environnementale.
- Master Gestion et conservation des espaces naturels protégés.

Code ROME : G1103  
Fiche France Travail



Vidéos de  
Conservateurs





Famille  
Gestion /  
Pilotage projet

# DIRECTEUR D'ESPACES NATURELS PROTEGES

Autre intitulé du métier : Gestionnaire d'espaces naturels / Gestionnaire de réserve naturelle / Conservateur de réserve naturelle. Exploitant de parc naturel / Responsable de secteur d'un espace naturel / Responsable de sites protégés

## Quelles études ?

- Licence Sciences de la Vie – parcours écologie, biodiversité ou environnement.
- Licence professionnelle Métiers de l'environnement / gestion de sites naturels.
- Licence professionnelle Gestion et animation de projets territoriaux ou développement durable.
- Master Biodiversité, écologie et évolution.
- Master Gestion de l'environnement et développement durable.
- Master Gestion et conservation des espaces naturels protégés.
- Master Médiation scientifique ou communication environnementale.

## Description

C'est le responsable principal d'un site protégé. Il trace la route, guide son équipage et protège les joyaux naturels afin qu'ils deviennent de véritables laboratoires de biodiversité, gérés de manière durable et partagée.

Il décide des grandes orientations, gère les équipes et veille à ce que la protection de la biodiversité soit efficace et durable.

Conçoit et met en œuvre la gestion qualitative des espaces naturels et en assure l'évaluation scientifique, technique, juridique et administrative



Cofinancé par  
l'Union européenne



**BIODIV'  
FRANCE**

**A-IGÉco**  
Fédérer les réseaux des  
Professionnels de la Biodiversité



## Evolution

*Un directeur d'espaces naturels protégés peut évoluer vers des postes de gestion de réseaux de sites, coordination régionale ou nationale, expertise scientifique ou consultance, dans des structures locales, nationales ou internationales.*

## Qui recrute ?

- Office Français de la Biodiversité (OFB)
- Parcs nationaux de France
- Conservatoires d'espaces naturels (CEN)
- Réserves naturelles nationales ou régionales

## Rémunération

Entre 2500€ et  
4500€ brut/mois

Code ROME : G1103  
Fiche France Travail



Vidéos de directeurs  
d'espaces naturels protégés





Famille  
Gestion /  
Pilotage projet

# CHARGE DE PROJET BIODIVERSITE

Autres intitulés du métier : Chargé mission Biodiversité / Nature  
Chargé de mission dispositif / programme (Natura 2000, agenda  
21, ...) / Chargé de mission valorisation des données naturalistes /  
Chef de projet ZAN / Chargé de mission SAGE / Chef de projet  
rivière et milieux aquatique / Animateur territorial

## Quelles études ?

- Licence Sciences de la Vie - parcours écologie, biodiversité, environnement.
- Licence professionnelle Métiers de l'environnement / Gestion de la biodiversité.
- Licence professionnelle Gestion et animation de projets territoriaux / développement durable.
- Master Biodiversité, écologie et évolution.
- Master Gestion de l'environnement et développement durable.
- Master Conservation et gestion des milieux naturels protégés.
- Master Évaluation et gestion des écosystèmes / éco-conseil.



Cofinancé par  
l'Union européenne



**BIODIV  
FRANCE**

**A-IGÉco**  
Fédérer les réseaux des  
Professionnels de la Biodiversité

## Description

Un chargé de projets biodiversité est responsable de concevoir, piloter et coordonner des projets visant la préservation, la restauration et la valorisation de la biodiversité sur un territoire donné.

Il combine des missions techniques, administratives et de coordination.

Il propose, met en œuvre et évalue un programme d'action, développer la connaissance et la réflexion sur sa thématique, valoriser et positionner sa thématique.



## Evolution

*Un chargé de projets biodiversité peut évoluer vers des postes de chef de projet, responsable de service, directeur de réserve ou expert-conseil, dans des structures locales, nationales ou internationales.*

## Qui recrute ?

- Office Français de la Biodiversité (OFB)
- Parcs nationaux de France
- Conservatoires d'espaces naturels (CEN)
- Réserves naturelles nationales ou régionales
- Etc.

## Rémunération

Entre 1900€ et 3500€  
brut/mois

Code ROME : A1202  
Fiche France Travail



Vidéos de chargés de  
projets biodiversité





Famille  
Gestion /  
Pilotage projet

# RESPONSABLE ENVIRONNEMENT BIODIVERSITE

Autres intitulés du métier : Responsable Environnement / Chargé de mission biodiversité. Responsable développement durable / Biodiversité. Chef de projet biodiversité. Consultant environnement

## Quelles études ?

- Licence Sciences de la Vie – parcours écologie, environnement, biodiversité.
- Licence professionnelle Métiers de l'environnement, gestion de sites naturels ou développement durable.
- Licence professionnelle Gestion et animation de projets territoriaux / développement durable.
- Master Biodiversité, écologie et évolution.
- Master Gestion de l'environnement et développement durable.
- Master Gestion et conservation des espaces naturels protégés.

## Description

Un responsable environnement et biodiversité a pour mission de concevoir, piloter et coordonner les actions visant la protection de l'environnement et la préservation de la biodiversité, tout en assurant la conformité réglementaire et la sensibilisation des parties prenantes.

Ses missions : définir, planifier, diriger et coordonner les stratégies, programmes et initiatives qui visent à améliorer la performance environnementale dont la biodiversité de la structure (entreprise, collectivité) ou de l'organisation de la structure dans ses activités et son fonctionnement

## Evolution

*Un responsable environnement et biodiversité peut évoluer vers des postes de coordination, direction, expertise scientifique ou consultance, dans des structures locales, nationales ou internationales.*

## Qui recrute ?

- Office Français de la Biodiversité (OFB)
- Parcs nationaux de France
- Conservatoires d'espaces naturels (CEN)
- Réserves naturelles nationales ou régionales
- Collectivités territoriales

Code ROME : A1313  
Fiche France Travail



Cofinancé par  
l'Union européenne



**BIODIV  
FRANCE**

**A-IGÉco**  
Fédérer les réseaux des  
Professionnels de la Biodiversité



## Rémunération

Entre 2500€ et  
4500€ brut/mois

Vidéos de  
Responsables  
environnement





Famille  
Gestion /  
Pilotage projet

# DIRECTEUR BUREAU D'ETUDE BIODIVERSITE

## Quelles études ?

- Licence Sciences de la Vie - parcours écologie, environnement, biodiversité.
- Licence professionnelle Métiers de l'environnement, gestion de sites naturels ou développement durable, Gestion et animation de projets territoriaux
- Master Biodiversité, écologie et évolution.
- Master Gestion de l'environnement et développement durable.
- Master Gestion et conservation des espaces naturels protégés.
- Master Évaluation et gestion des écosystèmes / éco-conseil.
- Master Management de l'environnement et RSE
- Ingénieur spécialité environnement

## Evolution

Un directeur de bureau d'études biodiversité peut évoluer vers des postes de direction générale, coordination de réseaux, expertise scientifique ou consultance.

## Description

Le directeur de bureau d'études biodiversité pilote, coordonne et développe l'activité du bureau, tout en garantissant la qualité scientifique, réglementaire et stratégique des projets liés à la biodiversité. Il assure également la relation avec les clients et partenaires.

## Déclinaisons des missions

- **Superviser et valider** les études d'impact, diagnostics écologiques et plans de gestion, en garantissant leur conformité avec la réglementation (notamment la séquence Éviter-Réduire-Compenser) et les attentes des porteurs de projet.
- **Accompagner les porteurs de projet** dans l'intégration des enjeux écologiques.
- **Représenter le bureau d'études** auprès des institutions, partenaires et clients.
- **Animer et coordonner des équipes pluridisciplinaires** (écologues, techniciens, juristes, etc.).
- **Développer des partenariats** avec les collectivités, associations, entreprises et services de l'État.
- **Assurer la pérennité économique du bureau d'études** en identifiant de nouvelles opportunités, en répondant aux appels d'offres et en gérant le suivi administratif et financier des projets.

## Qui recrute ?

- Bureaux d'études environnementales et écologiques.
- Entreprises avec service environnement / RSE.
- Cabinets de conseil en biodiversité, écologie et développement durable.

Vidéos de directeur de bureau d'études



Cofinancé par  
l'Union européenne



BIODIV  
FRANCE

A-IGÉCO  
Fédérer les réseaux des  
Professionnels de la Biodiversité



## Rémunération

Entre 2900€ et  
5800€ brut/mois





Famille  
Gestion /  
Pilotage projet

# CHARGE DE MISSION ENVIRONNEMENT

Autres intitulés du métier : Agent environnement de proximité  
Chargé de mission thématique durable sur site naturel  
Conseiller en environnement

## Quelles études ?

- BTS Gestion et Protection de la Nature (GPN).
- BTS Gestion et Maîtrise de l'Eau ou Métiers des Services à l'Environnement
- Licence Sciences de la Vie - parcours écologie
- Licence professionnelle Métiers de l'environnement / Gestion des espaces naturels.
- Master Gestion de l'environnement et développement durable.
- Master Biodiversité, écologie et évolution.
- Master Management de l'environnement, RSE ou développement durable.
- Master Évaluation et gestion des écosystèmes / éco-conseil

## Qui recrute ?

- Collectivités territoriales
- État et établissements publics
- Associations de protection de la nature

## Rémunération

Entre 2300€ et  
5000€ brut/mois

## Description

Ce professionnel développe des activités respectueuses de la biodiversité, de la qualité des paysages et de l'eau. Il intervient à travers la gestion de projets, l'animation de groupes de travail multi-partenaires et l'appui technique aux porteurs de projet, tout en participant à des missions de sensibilisation et de valorisation.



Cofinancé par  
l'Union européenne



**BIODIV  
FRANCE**

**A-IGÉco**  
Fédérer les réseaux des  
Professionnels de la Biodiversité



## Déclinaison des missions

### • Gérer des projets :

Réaliser des diagnostics, identifier les enjeux et définir des stratégies. Monter, financer, suivre et évaluer les projets.

### • Animer des groupes de travail :

Coordonner des réflexions multi-partenaires et institutionnelles autour de la thématique.

### • Apporter un appui technique :

Conseiller et accompagner les porteurs de projet tout au long des procédures réglementaires, administratives ou opérationnelles. Garantir la qualité, la conformité et la faisabilité des projets. Faciliter l'élaboration des dossiers et identifier les points de vigilance ou adaptations nécessaires.

### • Sensibiliser et valoriser :

Intervenir sur des missions de promotion et de sensibilisation pour faire connaître les enjeux et les bonnes pratiques.

## Evolution

*Un chargé de missions environnement peut évoluer vers des postes de chef de projet, responsable de service, directeur environnement ou consultant.*

Code ROME : A1313  
Fiche France Travail



Vidéos de  
chargé de  
mission  
environnement





**Famille  
Recherche  
Connaissance**



Famille  
Recherche  
Connaissance

## CHARGE DE CONSERVATION EX-SITU



Autres intitulés du métier : Chargé de collection naturaliste  
Chargé de collection graines

### Quelles études ?

- BTS Gestion et Protection de la Nature (GPN).
- Licence Sciences de la Vie - parcours biologie, écologie ou biodiversité.
- Licence professionnelle Métiers de l'environnement / gestion des espaces naturels ou de la faune/flore.
- Master Biodiversité, écologie et évolution.
- Master Gestion des populations animales ou végétales
- Master Gestion de l'environnement et développement durable.

### Qui recrute ?

- Jardins botaniques, parcs zoologiques et aquariums publics
- Conservatoires botaniques nationaux et régionaux
- Muséum d'histoire naturelle

### Description

Ce spécialiste veille à la préservation des espèces hors de leur habitat naturel pour sauvegarder la biodiversité menacée. Il protège, gère et conserve des espèces végétales ou animales dans des jardins botaniques, zoos, banques de graines, centres de reproduction ou muséums, et valorise des collections à caractère scientifique ou patrimonial.

### Déclinaison des missions

- **Réaliser des suivis naturalistes et inventaires** : collecter des données, contribuer aux études d'impact et rédiger des documents scientifiques.
- **Gérer, conserver et valoriser des collections biologiques** : mettre en place des programmes de conservation, de reproduction et de suivi génétique, et entretenir les infrastructures.
- **Concevoir et valider des protocoles scientifiques standardisés pour le suivi et l'analyse de la biodiversité.**
- **Mener des projets de réintroduction ou renforcement d'espèces menacées** : évaluer les sites et suivre leur intégration durable dans leur écosystème.

### Evolution

*Un chargé de conservation ex-situ peut évoluer vers des postes de responsable de collection, directeur scientifique, expert ou consultant, dans des structures locales, nationales ou internationales.*

### Rémunération

Entre 1900€ et 4500€ brut/mois



BIODIV  
FRANCE

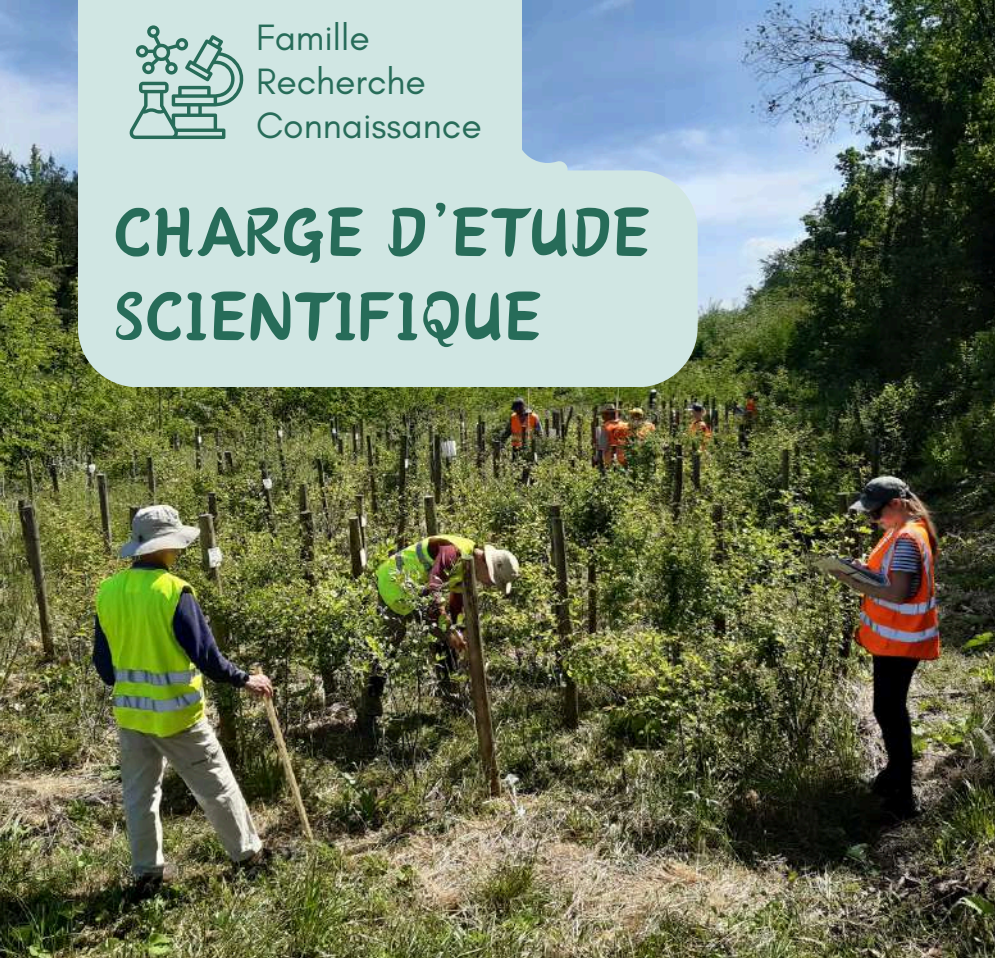
A-IGÉCO  
Fédérer les réseaux des  
Professionnels de la Biodiversité



Code ROME : K1602  
Fiche France Travail



# CHARGE D'ETUDE SCIENTIFIQUE



## Quelles études ?

- Licence Sciences de la Vie - parcours écologie, biologie des organismes, biodiversité.
- Licence professionnelle Métiers de l'environnement / gestion de la biodiversité.
- Licence Écologie et biologie des organismes (EBO).
- Master Biodiversité, écologie et évolution.
- Master Gestion et conservation de la biodiversité / écologie fonctionnelle.
- Master Évaluation et gestion des écosystèmes.
- Master Sciences et gestion de l'environnement naturel

## Description

Le chargé d'études scientifiques en biodiversité réalise des inventaires et analyses écologiques, produit des rapports scientifiques et collabore à des projets de conservation, en veillant à la rigueur méthodologique et réglementaire.

Il détermine le cadre scientifique nécessaire à la conception de projets naturalistes, à la réalisation d'études d'impact pour des aménagements, ou à la mise en œuvre de plans de gestion environnementale.

### Ses missions incluent :

- Le pilotage de programmes d'étude ou de recherche.
- Le développement des connaissances sur les milieux naturels.
- La valorisation des suivis scientifiques pour une gestion durable de la biodiversité.

## Evolution

*Un chargé d'études scientifiques biodiversité peut évoluer vers des postes de chef de projet, expert, chercheur, consultant ou responsable de pôle, dans des bureaux d'études, organismes publics ou ONG.*

## Qui recrute ?

- Collectivités territoriales (communes, départements, régions).
- Établissements publics.
- Services de l'État (DREAL, agences de l'eau, etc.)

Code ROME : K2402  
Fiche France Travail



## Rémunération

Entre 2000€ et  
4500€ brut/mois

Vidéos de  
chargé d'études  
scientifiques



# INGENIEUR DE RECHERCHE



## Quelles études ?

- Master (Bac +5) en écologie, biologie de la conservation, environnement, gestion de la biodiversité, sciences du vivant ou géosciences.
- Exemples :
- Master Biodiversité, Écologie, Évolution (BEE)
- Master Sciences et Gestion de l'Environnement
- Master Biologie des Organismes et des Écosystèmes
- Doctorat (Bac +8) : souvent exigé pour les postes dans la recherche publique (CNRS, INRAE, universités, IRD...).
- Thèse en écologie, biologie évolutive, modélisation, ou biogéographie.

## Description

L'ingénieur de recherche en biodiversité conçoit et pilote des projets scientifiques, collecte et analyse des données, valorise les résultats et participe à la conservation de la biodiversité en lien avec la recherche appliquée.



BIODIV  
FRANCE

A-IGÉco  
Fédérer les réseaux des  
Professionnels de la Biodiversité



## Déclinaisons des missions

- **Élaborer et mettre en œuvre des protocoles de recherche** (inventaires, suivi des milieux naturels, expérimentations).
- **Gérer l'archivage des données** et analyser les résultats (statistiques, modélisation).
- **Rédiger des publications scientifiques**, déposer des brevets ou développer des applications. et **communiquer les résultats** (réseaux scientifiques, conférences, vulgarisation).
- **Encadrer des étudiants-chercheurs** et participer à des réseaux de recherche

## Evolution

*Un ingénieur de recherche en biodiversité peut évoluer vers des postes de chargé ou directeur de recherche, chef de projet, expert en écologie, responsable environnement, ou enseignant-chercheur.*

*Il peut aussi diriger un laboratoire, coordonner des programmes scientifiques internationaux ou créer un bureau d'études spécialisé*

## Qui recrute ?

- Organismes publics de recherche : CNRS, INRAE, IRD, Muséum national d'Histoire naturelle, universités
- Collectivités territoriales : régions, départements, parcs naturels, réserves

## Rémunération

Entre 2200€ et  
5000€ brut/mois

Code ROME : K2402  
Fiche France Travail



Vidéos  
d'ingénieur de  
recherche





Famille  
Recherche  
Connaissance

# CHERCHEUR



Autre intitulé du métier : Océanologue



**BIODIV  
FRANCE**

**A-IGÉco**  
Fédérer les réseaux des  
Professionnels de la Biodiversité

## Description

Un chercheur en biodiversité produit des connaissances scientifiques sur la faune, la flore et les écosystèmes, afin de contribuer à la préservation de la biodiversité et à la prise de décision environnementale.



## Déclinaisons des missions

- Élaborer des protocoles de recherche et administrer des projets scientifiques.
- Collecter des données (terrain, laboratoire) et analyser les résultats (statistiques, modélisation).
- Rédiger des publications scientifiques, déposer des brevets ou développer des applications.
- Communiquer les résultats (conférences, réseaux scientifiques, vulgarisation).
- Encadrer des étudiants-chercheurs et participer à des réseaux de recherche nationaux ou internationaux

## Quelles études ?

- Licence Sciences de la Vie - parcours écologie, biologie, biodiversité.
- Licence professionnelle Métiers de l'environnement / gestion de la biodiversité.
- Master Biodiversité, Écologie, Évolution (BEE)
- Master Sciences et Gestion de l'Environnement
- Master Biologie des Organismes et Écosystèmes
- Doctorat en écologie, biologie évolutive, conservation ou génétique des populations.

## Evolution

Un chercheur en biodiversité peut évoluer vers des postes de directeur de recherche, chef de projet, consultant expert, maître de conférences ou créer un bureau d'études spécialisé

## Qui recrute ?

- Organismes publics de recherche : CNRS, INRAE, IRD, universités, Muséum national d'Histoire naturelle
- Collectivités territoriales : parcs naturels, réserves, régions, départements

## Rémunération

Entre 2200€ et  
5500€ brut/mois

Code ROME : K2402  
Fiche France Travail



Vidéos de  
chercheur



# CONTACT



[www.a-igeco.fr](http://www.a-igeco.fr)



[contact@a-igeco.fr](mailto:contact@a-igeco.fr)



Abonnez-vous à la newsletter



@A-IGÉco



A-IGÉco Ingénierie et Génie écologiques

A-IGÉco  
*(association fédérative des Acteurs de  
l'Ingénierie et du Génie Écologiques)*  
12 rue de l'Industrie,  
92400 COURBEVOIE

**A-IGÉco**  
Fédérer les réseaux des  
Professionnels de la Biodiversité